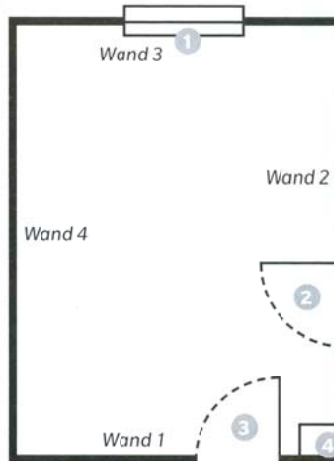


# Hilfe aus dem Web

Wer will schon Tine Wittler samt Fernseh-team ins Haus lassen? Einrichtungsprofis bieten jetzt preiswerte Wohnberatung per Internet an. *myself* hat drei Anbieter getestet

Text Simone Knauss



## Operation Schlafzimmer

**Das Problem** Der Raum ist zu dunkel, wirkt kühl und hat zu wenig Stauraum für zwei Personen, dazu eine überflüssige Verbindungstür (2) zum Wohnzimmer. In der Ecke hinter der Tür (3) stört der Kaminvorsprung (4) und es gibt nur zwei (!) Steckdosen im Raum.

**Der Wunsch** Auf den 19 Quadratmetern soll mehr Stauraum entstehen, die Tür (2) kaschiert und das Fenster (1) verdunkelt werden. Insgesamt soll der Raum wohnlicher und freundlicher werden – und die alten Möbel (gruseliges Buchenfurnier) müssen raus.

[www.micasu.de](http://www.micasu.de)

Bei Micasu geht es sinnlich und weniger technisch zu. Man braucht einen Grundriss und je ein Foto pro Wand, per Fragebogen werden persönliche Vorlieben abgeklopft, anschließend muss man sich für eine von sechs Stilwelten entscheiden. Nach dem Erhalt der Unterlagen meldet sich die Besitzerin von Micasu, „Stylecoach“ Katja Goetz, telefonisch, bespricht alles Weitere, macht erste Vorschläge und ermutigt: „Man kann Männer an Kissen gewöhnen!“ Das lässt hoffen. Bis zu sechs Wochen dauert es, dann kommt die Micasu-Rolle per Post mit handgezeichneten (!) Plänen, Bezugsadressen und einem *moodboard* mit Stoff-, Tapeten- und Farbmustern zum Anfassen (u. r.). Erst dann wird bezahlt. Das Ergebnis? Beeindruckend. Der gewünschte Long-Island-Stil wurde bis ins Detail umgesetzt und die „handfeste“ Präsentation macht Lust aufs Umgestalten. Die Lösungen sind denkbar einfach: Ein deckenhoher Schrank nimmt Wand 2 ein und verdeckt die Tür (2). Das Polsterbett, griffige Baumwollstoffe in gedeckten Tönen und maritime Accessoires erzeugen einen wohnlichen Ralph-Lauren-Look.

**Kosten:** Pauschal 200 Euro.

**Fazit:** Perfekt für alle, die eine persönliche Beratung und eine anschauliche Präsentation wollen.



FOTO: GETTY IMAGES (1); STILL-LIFE: STUDIO CONDÉ NAST (1)